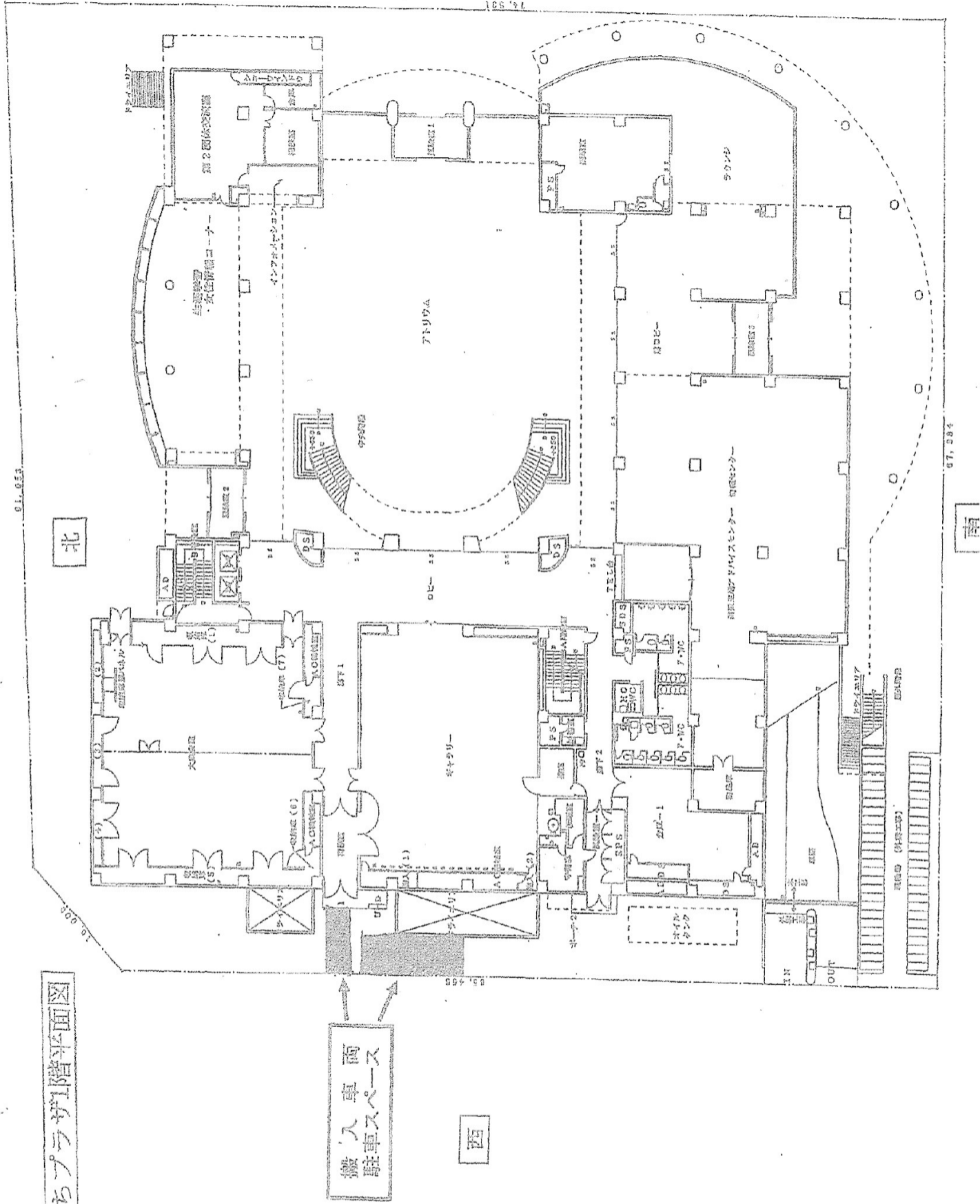


# とまちプラザ 物品搬入計画書

予約日時	令和    年    月    日    時    分 ~    月    日    時    分				
主催団体名					
担当者	様	電話番号	—	—	
使用会場	アトリウム    大集会室(西・東)    ギャラリー    その他(            )				
搬入出場所	共通搬入口    東正面玄関    その他(            )				
使用車両	2トン車    台・4トン車    台・ワゴン車    台・その他(            )				
日付	搬入出時間予定	搬入物品			
搬入搬出 / <span style="color: red;">&lt;記入例&gt; 2/14</span>	13:30 ~ 14:00	パネル、什器、商品			
搬入搬出 /	: ~ :				
搬入搬出 /	: ~ :				
搬入搬出 /	: ~ :				
搬入搬出 /	: ~ :				
<備考>					
<p><b>【共通搬入口利用に当たっての注意事項】</b></p> <ul style="list-style-type: none"> <li>・ 搬入出用車両の乗入れは最大4トン貨物車で全長8.5mまでです。</li> <li>・ 大型貨物車又は全長8.5mを超える車両は乗り入れる事ができませんのでご注意ください。</li> <li>・ 搬入口に後付けできる車両は全長5mまでです。</li> <li>・ 誘導員等の配置が必要となった場合は主催者側での対応となります。</li> <li>・ 搬入口の使用時間は使用許可時間内となります。</li> <li>・ 搬入口を長時間専有することは他の利用者様の使用の妨げとなりますので、作業終了後は速やかに車両を移動してください。 ※使用車両の駐車場の手配はお客様でお願いいたします。</li> <li>・ 搬入した物品は荷捌き室や廊下に置かず、速やかに使用会場へ移動してください。</li> <li>・ 他の団体様と使用時間が重なる場合がございます。譲り合ってご利用ください。</li> </ul>					

とちぎプラザ1階平面図



東

1:400

北

南

西

搬入車両  
駐車スペース