

みんなで冬のネイパル厚岸をたのしもう!

ネイパル

ウィンター フェスティバル

2025 2/9 日 10:00~14:30 最終入場 14:00
(グルメコーナー 13:30 ラストオーダー)

入場無料! どなたでも大歓迎!

※当日参加も可能です!

※小学生以下は保護者同伴をお願いいたします。
※体験・お食事など、一部有料ブースがございます。



運動 コーナー

・親子でできる運動教室
※参加無料。事前申込が必要です。



体験 コーナー

・スキーシュー・スノーシュー体験 ・工作づくり
・バードウォッチング ・アイスづくり



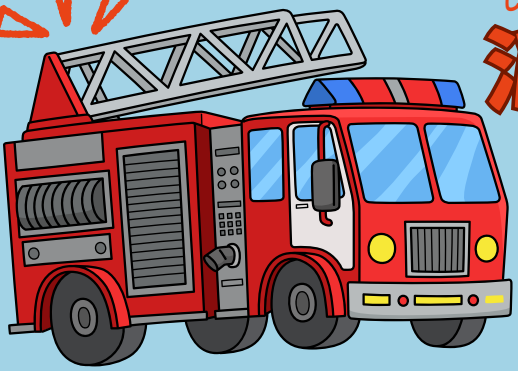
グルメ コーナー

・五平餅 ・野焼きパン ・焼マシュマロ
・飲み物各種 (ココア、コーヒーなど)

※50円~



消防車 がやってくる!



イベント情報

- ・紙芝居コーナー
- ・読み聞かせコーナー
- ・幼児コーナー



※コーナーは予定です。変更する場合がございます。

北海道立青少年体験活動支援施設
ネイパル厚岸

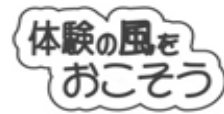
お問い合わせ
〒088-1113厚岸郡厚岸町愛冠6番地
☎0153-52-1151(9:00~17:00)
✉napal.akkeshi@gmail.com

ネイパルHP



「ネイパルウィンターフェスティバル」開催要項

- 趣 旨** 体験活動や運動に関する催しを、様々な団体と連携して行い、施設の利用促進と地域の体験活動の充実を図るとともに、多様性を認め合える社会づくりの一助とする。
- 主 催** 北海道立青少年体験活動支援施設ネイパル厚岸
- 協 力** 厚岸消防署・厚岸水鳥観察館・更別村農業者トレーニングセンター
NPO 法人みなみなプレイス（1月上旬時点）
- 期 日** 令和7年2月9日（日）10：00～14：30（最終入場 14：00）
※グルメコーナーは 13：30 ラストオーダー
- 場 所** 北海道立青少年体験活動支援施設ネイパル厚岸
- 対 象** どなたでも
※小学生以下の方は、保護者（引率者）の同伴をお願いします
- 申 込** ①申込方法：右記申込フォーム又はネイパル厚岸HPからお申込みください
（インターネット環境がない場合は、電話申込みも可能です）
②食事・運動イベント申込締切：令和7年1月28日（火）17：00



申込フォーム



申込後、確認メールをお送りします

※今回は抽選ではございません。
お申込みいただいた皆様全員ご参加いただけます。

- 参加費** 入場無料 ※お食事や体験など、一部有料のブースがございます（50円～）

9 日 程

	10：00	13：30	14：30
2/9 (日)	10：00 開始	（グルメコーナーラストオーダー） ネイパルウィンターフェスティバル （入退場自由）	14：30 終了

（予定内容）

- イベント（消防車乗車体験、親子で楽しむ運動教室、紙芝居・読み聞かせなど）
- 体験コーナー（バードウォッチング、冬の森探索、スキーシュー・スノーシュー体験、工作体験など）
- グルメコーナー（野焼きパン、マシュマロ焼き、五平餅、豚汁など）

※都合により、変更することもあります。

- 持ち物** ○上靴、体験料（一部コーナー）、屋外で活動する場合は適した服装（スノーウェア上下、帽子、手袋、ブーツ）
※屋外屋内ともに大変寒いので、上着など体温調節できるものをお持ちください
- 備 考** 次の事項をご了承の上、お申込みくださいますようお願いいたします
 - 事業で撮影した写真や動画は、当施設SNS等に掲載させていただく場合がございます
 - 申込等で得た個人情報は、事業運営にのみ使用します
 - 当日、発熱等の症状がある場合は参加をご遠慮ください。

北海道立青少年体験活動支援施設 ネイパル厚岸

（指定管理者 株式会社オカモト）

〒088-1113 厚岸郡厚岸町愛冠6番地
電話：0153-52-1151（受付 9：00～17：00）FAX：0153-52-1152
HPアドレス <https://okamotopbc.jp/napal-akkeshi/>

公式SNSで事業の様子やスタッフの
日常などを配信中！！



ネイパル厚岸 HP



公式 Facebook



公式 Instagram

アクセスマップ

ネイパル厚岸（〒088-1113 厚岸郡厚岸町愛冠6番地）



※ネイパル厚岸駐車場が満車の場合は愛冠岬駐車場に駐車してください。



看板を左折せず、直進してください。

道なりに進むと、突き当りに駐車場がございます。

