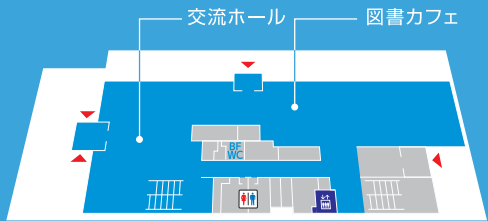


1F カフェ・交流

Cafe & exchange



図書カフェ Book Cafe

DOUTOR ドトールコーヒーショップ
(open 9:00~close 20:00)



長者川や広場に面した緑豊かな環境でゆったりと過ごしなが、読書や勉強ができる図書カフェや、市民が自由に語らうことのできる交流ホールをご利用できます。



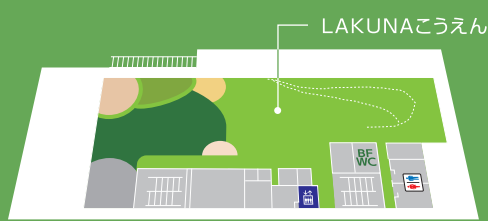
▲交流ホール



▲図書カフェ

2F 屋内公園

LAKUNA Park



LAKUNA LAKUNA Park

こうえん



子供達が心をおどらせる立体的なバンク遊具を中心とした屋内公園。ネット遊具や秘密基地、健康器具など、小さなお子様から大人まで楽しく過ごすことができる空間となっています。



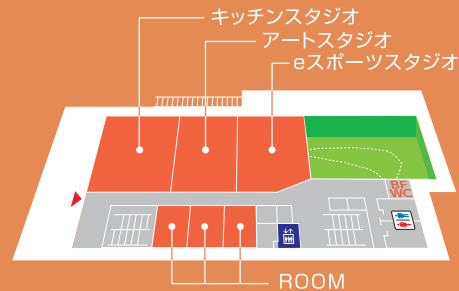
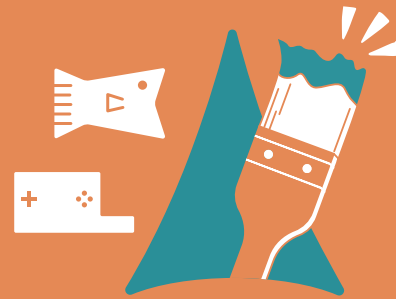
▲ベビー・幼児エリア



▲ネット遊具

3F シェアスペース

Share Space



シェアスペース Share Space

市民や幅広い団体が気軽に利用できる市民交流の場です。キッチンスタジオ、アートスタジオ、eスポーツスタジオ、多目的のルームを配置するシェアスペースです。



キッチンスタジオ

料理教室など食を通じた活動にご利用できます。



アートスタジオ

3Dプリンター・工作・DIYなど創作活動にご利用できます。



eスポーツスタジオ

ゲーミングPCを設置しており、eスポーツの体験会などにご利用できます。



ROOM

少人数の集まりや会議などにご利用できます。

4F 多目的ホール

Event hall



LAKUNAホール

LAKUNA Hall

収容人数
約200席

可動間仕切りで3つに分けることができ、大きな催し物やeスポーツの大会、健康体操やヨガなど様々な利用ができます。

みはらしテラス

MIHARASHI Terrace

各階にテラスを完備。中でも最上階からは、遠くの山並みなどを望むことができる、憩いの広場となっております。





Access

羽咋市川原町テ39番地1

徒歩 …… 羽咋駅から徒歩2分

お車 …… のと里山海道千里浜ICより5分

無料駐車場あり

※駐車スペースに限りがございますので公共交通機関の利用をお勧めします

周辺情報

- ★ 千里浜海水浴場 …… 車で約5分
- ★ 道の駅のと千里浜 …… 車で約5分

営業時間

開館時間 …… 9:00～22:00
 貸室窓口予約受付 …… 9:00～20:00
 ドトールコーヒESHOP …… 9:00～20:00
 1階バス停待合室 …… 6:00～22:00
 LAKUNAぷらす …… 9:00～22:00

お問い合わせ

LAKUNAはくい
 ☎0767-23-4840

LAKUNAぷらす
 ☎076-291-5750

施設の予約
 教室・講座など
 詳しい情報は
 HPをチェック

お問い合わせ先
 エステック不動産
 投資顧問株式会社

LAKUNAはくいで
 会いましょう。



羽咋市に新たなにぎわい交流拠点 「LAKUNA(ラクナ)はくい」とは？

羽咋の未来をともし、集い、ふれあう、新たな賑わい交流拠点。

本市では、JR七尾線羽咋駅西口の商業施設跡地を活用し、「羽咋の未来をともし、集い、ふれあう、賑わい拠点づくり」を基本コンセプトに、子どもから高齢者までさまざまな世代が集いふれあう場として、羽咋駅周辺と市全体の賑わい創出に寄与する「羽咋市にぎわい交流拠点」の整備をおこないました。

「ここに来れば誰かに会える」世代を超えた多様な人々の交流が、羽咋の未来を明るく灯します。

川、緑、広場と建物のテラス空間が立体的につながり、ランドスケープと建物が一体となることで、市民の活動領域がひろがり、多様な賑わいを創出していきます。



ご利用料金

ご利用施設	ご利用単位	ご利用料金
大屋根広場	1日 (1m)	550円もしくは 売上の10%の 高いほう
エントランス広場		
緑の広場		
テラス		
交流ホール	1時間	700円
キッチンスタジオ	1時間	1,100円
アートスタジオ	1時間(占有)	1,100円
	1時間(個人)	300円
eスポーツスタジオ	1時間(占有)	1,100円
	1時間(個人)	300円
ROOM	1/2/3	1時間 300円
LAKUNAホール	1/2/3	1時間 1,200円

※占有利用の場合における料金です。

学生割引

アートスタジオ
 eスポーツスタジオ
 個人
 利用半額

※羽咋市内に在住であることが確認できるものの提示または市内の学校に通う生徒は学生証の提示が必要です。



羽咋の未来をともし、
 集い、ふれあう。

